

## Podrobný rozpočet bílé a červené krevní řady včetně jejich grafického znázornění

Klient: XXX

Pohlaví: Samec

Veterinarni klinika

Jméno Pacienta: XXX

Váha: 20,56 Kg

K Suchopadu 8 - 273

Druh: Pes

Věk: 6 Roky/roků

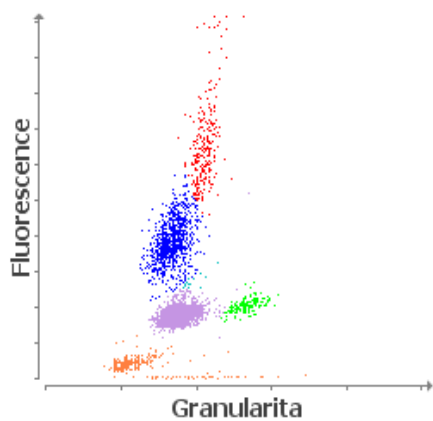
Znojmo 669 04

Plemeno: XXX

Doktor: XXX

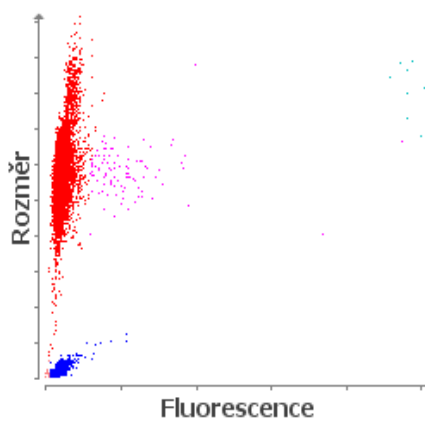
Test	Výsledky	Referenční Interval	NÍZKÝ	NORMÁLNÍ	VYSOKÝ
ProCyte Dx (19. listopadu 2019 18:35)					
WBC	6,44 x10 <sup>9</sup> /L	5.05 - 16.76			
LYM	1,11 x10 <sup>9</sup> /L	1.05 - 5.10			
MONO	0,30 x10 <sup>9</sup> /L	0.16 - 1.12			
NEU	4,82 x10 <sup>9</sup> /L	2.95 - 11.64			
EOS	0,19 x10 <sup>9</sup> /L	0.06 - 1.23			
BASO	0,02 x10 <sup>9</sup> /L	0.00 - 0.10			
%LYM	17,2 %				
%MONO	4,7 %				
%NEU	74,8 %				
%EOS	3,0 %				
%BASO	0,3 %				
HCT	51,7 %	37.3 - 61.7			
RBC	8,05 x10 <sup>12</sup> /L	5.65 - 8.87			
HGB	18,8 g/dL	13.1 - 20.5			
RETIC	37,0 K/ $\mu$ L	10.0 - 110.0			
%RETIC	0,5 %				
RETIC-HGB	24,3 pg	22.3 - 29.6			
MCV	64,2 fL	61.6 - 73.5			
RDW	18,4 %	13.6 - 21.7			
MCHC	36,4 g/dL	32.0 - 37.9			
MCH	23,4 pg	21.2 - 25.9			
PLT	317 K/ $\mu$ L	148 - 484			
MPV	10,3 fL	8.7 - 13.2			
PCT	0,33 %	0.14 - 0.46			
PDW	8,8 fL	9.1 - 19.4	Nizký		

**Vyšetření bílých krvinek**



■ NEU ■ LYM ■ MONO ■ EOS ■ BASO ■ URBC

**Vyšetření červených krvinek**



■ RBC ■ RETICS ■ PLT ■ RBC Frags ■ WBC

## Biochemický profil – zhodnocení funkce ledvin, jater, slinivky, štítné žlázy...

### Z výsledků tohoto pacienta lze diagnostikovat selhání funkce ledvin

Test	Výsledky	Referenční Interval	NÍZKÝ	NORMÁLNÍ	VYSOKÝ
Catalyst Dx (19. listopadu 2019 18:53)					
ALB	27 g/L	23 - 40			
ALKP	90 U/L	23 - 212			
ALT	85 U/L	10 - 125			
AMYL	2013 U/L	500 - 1500			Vysoký
UREA	42,0 mmol/L	2.5 - 9.6			Vysoký
CA	2,96 mmol/L	1.98 - 3.00			
CHOL	8,07 mmol/L	2.84 - 8.26			
CREA	344 µmol/L	44 - 159			Vysoký
GGT	10 U/L	0 - 11			
GLOB	41 g/L	25 - 45			
GLU	6,52 mmol/L	4.11 - 7.95			
LIPA	636 U/L	200 - 1800			
PHOS	> 5,20 mmol/L	0.81 - 2.20			Vysoký
TBIL	5 µmol/L	0 - 15			
TP	68 g/L	52 - 82			
Na	114 mmol/L	144 - 160	Nízký		
K	5,3 mmol/L	3.5 - 5.8			
Cl	110 mmol/L	109 - 122			
ALB/GLOB	0,7				
BUN/CREA	30				
Na/K	22				
Osm Calc	271 mmol/kg				
SDMA	70 µg/dL	0 - 14			Vysoký
TT4	18 nmol/L	13 - 51			

#### Diagnostická interpretace pro TT4

- < 13 nmol/L nízký
- 13 - 26 nmol/L nízký normální
- 13 - 51 nmol/L normální
- > 51 nmol/L vysoký
- 27 - 69 nmol/L terapeutický

Psi bez klinických příznaků hypotyreózy a s výsledky v normálním referenčním rozsahu jsou pravděpodobně eutyroidní. Psi s nízkou koncentrací T4 mohou být hypotyreoidní nebo „eutyroidní nemocní“. Občas mohou mít hypotyreoidní psi koncentrace T4, které jsou nízké normální. Psi s klinickými příznaky hypotyreózy a nízkými nebo nízkými normálními koncentracemi T4 mohou být dále vyhodnoceni podáním volného T4 (fT4) a psího TSH. Vysoká koncentrace T4 u klinicky normálního psa je pravděpodobně odchylka od normálu; zvýšení se však může vyskytovat v důsledku tyreoidálních autoprotilátek nebo ojediněle neoplazie štítné žlázy. U psů užívajících doplněk pro štítnou žlázu spadají přijatelné celkové koncentrace T4 po 4 až 6 hodinách po užití tablety obecně do vyšší oblasti nebo mírně nad referenční rozsah.

#### SDMA:

HODNOTY SDMA I KREATININU JSOU ZVÝŠENÉ, což značí, že onemocnění ledvin je pravděpodobné a je třeba učinit vhodná opatření. K průkazu onemocnění ledvin by měla být provedena celková analýza moči s vyhodnocením abnormální specifické hmotnosti moči, proteinurie nebo dalších známek onemocnění ledvin. Informace o doporučených opatřeních naleznete na: [idexx.eu/SDMAalgorithm](http://idexx.eu/SDMAalgorithm).

**Diagnostika onemocnění přenášených klíšťaty  
(Anaplasmosa, Ehrlichioza, Dirofilárie, Lymeská borelióza)**

Test	Výsledky	Referenční Interval	NÍZKÝ	NORMÁLNÍ	VYSOKÝ
SNAPshot Dx (19. listopadu 2019 18:45)					
AP_spp	Negativní				
EC-EE	Negativní				
HW	Negativní				
Lyme	Negativní				